

Mensagem do Diretor-Presidente.

Aderente à Política da Qualidade em “atender as expectativas dos clientes e sociedade” vimos estabelecer nosso, Código de Ética e Conduta, vindo estes a constitui um dos pilares de nossa ação empresarial e, nesta perspectiva, deve ser continuamente atualizado e aperfeiçoado, sempre no sentido de traduzir fielmente nossa crença e nossos valores, coerente com a permanente busca pela melhoria contínua e pelo crescimento sustentável.

O Código de Ética e Conduta da Manchester Logística Integrada norteia os valores e diretrizes do comportamento profissional e um referencial de conduta ética para balizar as ações e decisões de cada profissional da Empresa no cumprimento de suas responsabilidades.

O Código aplica-se a todos os administradores, empregados, estagiários e temporários, prestadores de serviços em todas das unidades Manchester Logística Integrada, em absoluta coerência com a legislação e com as melhores práticas de governança corporativa.

ÉTICA E COMPLIANCE

A Manchester Logística Integrada busca garantir o mais alto nível de integridade corporativa e ética em suas atividades. Para este fim estabeleceu um programa de Compliance para promover e apoiar todas as atividades de acordo com as Leis, regulamentos e políticas internas da Empresa.

METAS DO PROGRAMA DE COMPLIANCE

- Promover uma cultura de integridade com base em nossos valores e no Código de Ética e Conduta da Manchester Logística Integrada;
- Suportar os valores e princípios da Manchester Logística Integrada através da prevenção;
- Implementar as melhores práticas de acordo com os Valores, Código de Ética e Conduta da Manchester Logística Integrada;
- Consolidar todas as iniciativas de Compliance, em especial a Prevenção da corrupção, a Exploração sexual de crianças e adolescentes, Sigilo das informações e dados dos clientes e colaboradores.

OS ELEMENTOS DO PROGRAMA DE COMPLIANCE

O programa de Compliance da Manchester Logística Integrada é baseado nos seguintes elementos:

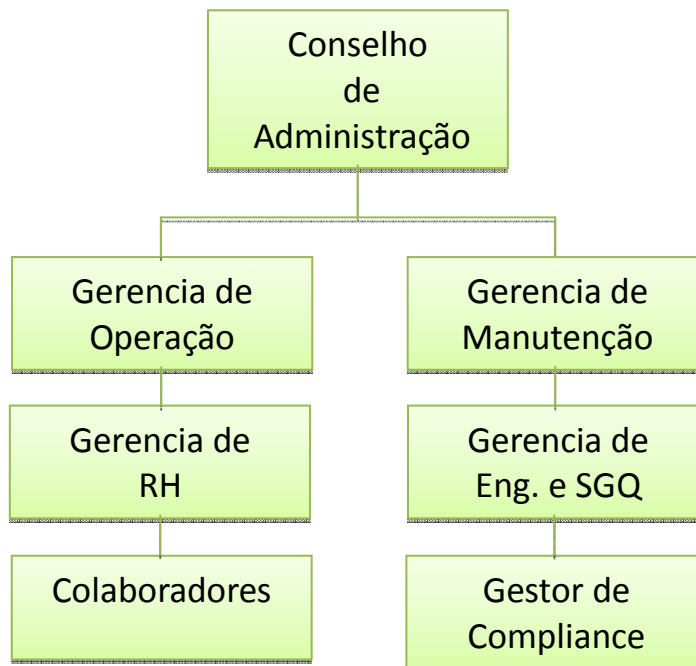
- Liderança e estrutura organizacional;
- Gestão de Riscos;
- Políticas, procedimentos e controles;
- Treinamento e comunicação;
- Monitoramento, auditoria e o canal para reportar preocupações o "Helpline";

LIDERANÇA E ORGANIZAÇÃO

O Programa de Ética e Compliance é supervisionado pela direção Administrativa e pelo Diretor Presidente e Financeiro formando então O conselho de Administração, tendo como objetivo:

- Supervisionar e buscam assegurar a eficácia do Programa de Compliance da empresa;
- Conduzir as iniciativas para promover a integridade corporativa em conformidade com leis e regulamentos;
- Proporcionar recursos para a gestão do dia-a-dia do Programa de Compliance, estabelecendo normas, procedimentos e protocolos de treinamento para prevenir a potencial conduta ilegal, antiética e imprópria;

A organização de Compliance da empresa complementa a participação de colaboradores voluntários e a figura de um Gestor que centralizará as ações e gestão do Programa.



O SISTEMA DE COMPLIANCE

O sistema de Compliance visa abranger os processos e operações com base na avaliação de risco, políticas e procedimentos, treinamentos e comunicação, monitoramento e auditoria, aconselhamento e canais de comunicação. Todas as iniciativas são concebidas para prevenir, detectar e responder os requisitos do programa de Compliance.



Joinville/SC, Dezembro de 2020.

JOSÉ ANTONIO CORRÊA
DIRETOR - PRESIDENTE

JOEL CORRÊA
DIRETOR - FINANCEIRO